

# AGIR POUR LA QUALITÉ DE L'AIR SUR MON TERRITOIRE

## FICHE INTRODUCTIVE

En Île-de-France, la pollution de l'air cause chaque année **7 900 décès prématurés** et de **nombreuses maladies chroniques** <sup>(1)</sup>. Bien que la qualité de l'air se soit largement améliorée dans toute la région Île-de-France pour les principaux polluants réglementés, en 2024, plus de 2,6 millions de Franciliens sont exposés à des concentrations supérieures aux seuils à respecter en 2030 et l'ensemble des Franciliens à des niveaux supérieurs aux recommandations de l'OMS <sup>(2)</sup>.

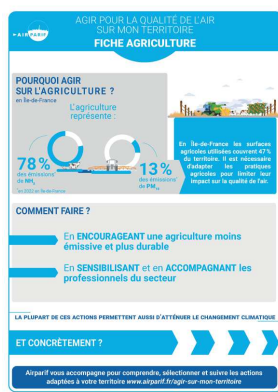
L'amélioration globale de la qualité de l'air est essentiellement due aux réglementations et politiques publiques de réduction des émissions de polluants dans l'air pour différents secteurs d'activité. Pour préserver la santé de leurs habitants, les collectivités territoriales franciliennes doivent mettre en œuvre des actions intégrées dans une diversité de plans : SRCAE, PCAET, PAQA, PLU, etc.

**Airparif**, forte de son expertise développée au cours de ses accompagnements des politiques publiques franciliennes, propose son appui aux collectivités pour construire des plans (PCAET, PLU, PLM etc.) avec des actions air, énergie, climat efficaces. Dans ce cadre, Airparif a développé **un catalogue d'actions en faveur de la qualité de l'air, illustré via des fiches actions par secteur**. Ces actions ont été regroupées autour de leviers et cibles, permettant aux collectivités d'enrichir leurs plans d'actions selon leurs réalités territoriales.

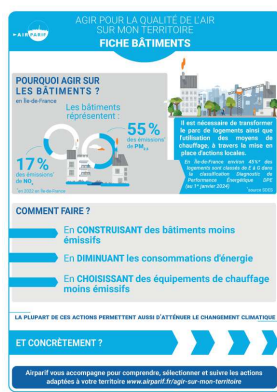
Pour aider les collectivités à aller plus loin, Airparif propose un accompagnement pour comprendre, sélectionner et suivre les actions adaptées aux réalités territoriales.

<sup>(1)</sup> Sabine Host et al., Maladies chroniques attribuables à la pollution de l'air en Île-de-France, ORS-IDF, 2025  
<sup>(2)</sup> Bilan qualité de l'air en Île-de-France 2024 - Airparif

## LES FICHES ACTIONS :



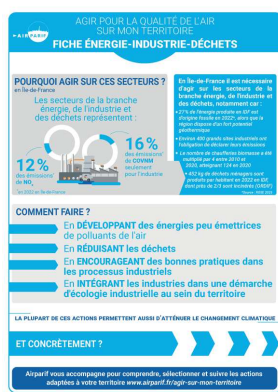
Fiche  
Agriculture



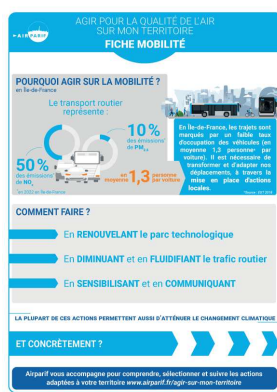
Fiche  
Bâtiments



Fiche  
Chantiers



Fiche  
Énergie  
Industrie  
Déchets



Fiche  
Mobilité



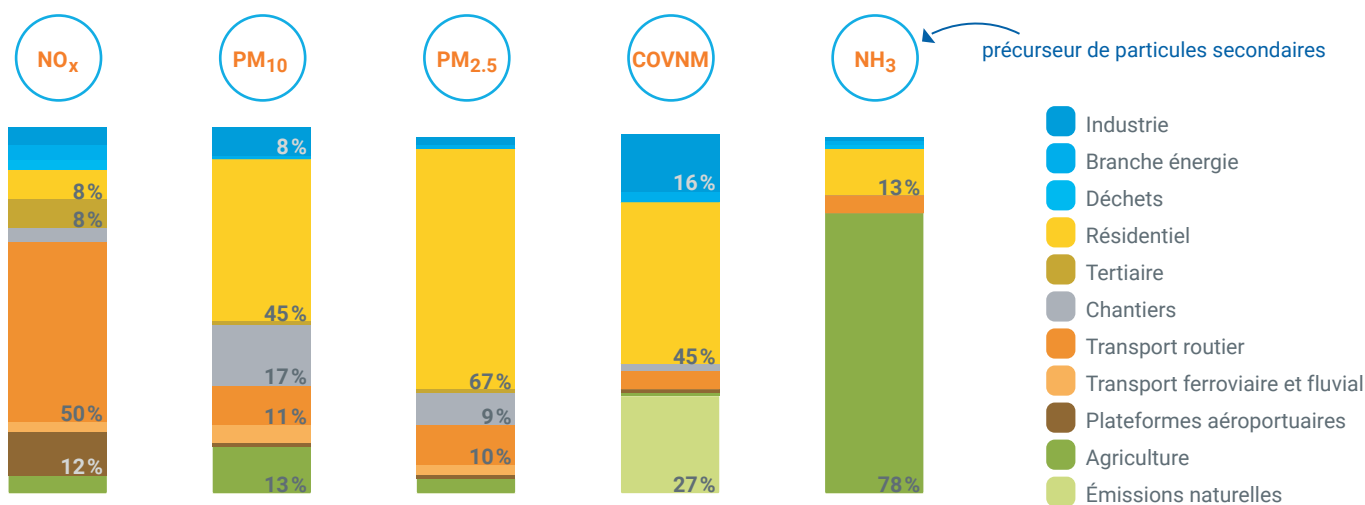
Fiche  
Urbanisme

# SOURCES DE LA POLLUTION DE L'AIR

Les polluants sont émis dans l'atmosphère par différentes sources, notamment les activités humaines. **L'inventaire Air-Climat-Énergie** d'Airparif permet d'identifier les sources de polluants et les gisements de réduction des émissions par secteur. Il constitue un outil précieux pour réaliser **un plan d'action efficace en faveur de la qualité de l'air**.

En Île-de-France, les polluants les plus problématiques parmi ceux réglementés sont :

Les concentrations dans l'air ambiant d'un polluant sur un territoire ne résultent pas uniquement des émissions de ce polluant sur ce territoire : divers phénomènes de transformation chimique, de dispersion, de transport, etc. les influencent aussi.



Les **fiches actions** présentées ici sont une version synthétique du **catalogue d'actions d'Airparif**, construit sur la base d'actions concrètes figurant dans les PCAET. Chaque action présentée dans les fiches est plus amplement détaillée dans ce catalogue et plus finement catégorisée (par sous-secteur, objectif spécifique), et comprend des éléments supplémentaires tels que des indicateurs d'évaluation. Ces actions ne sont pas propres à l'Île-de-France et sont applicables sur tout le territoire métropolitain.

Numéro	Secteur	Sous-secteur	Levier principal	Objectif spécifique	Action	Cible de l'action	Réduction des émissions (atténuation)	Limitation de l'exposition de la population (adaptation)	Action évaluable	Exemple d'indicateur de suivi
MO-1	Mobilité	Mobilité douce	Diminution du trafic routier	Encourager l'utilisation des mobilités douces	Améliorer l'offre de stationnement de vélo	Transport de personnes	oui	non	oui	Nombre de places vélo créées
MO-2	Mobilité	Mobilité douce	Diminution du trafic routier	Encourager l'utilisation des mobilités douces	Réhabiliter et développer des infrastructures piétonnes (rénover certaines voies, passerelles, renforcement de la sécurité pour les piétons, etc.)	Transport de personnes	oui	non	oui	kilométrage de voies pédestres réalisées
MO-3	Mobilité	Mobilité douce	Diminution du trafic routier	Encourager l'utilisation des mobilités douces	Mise en place d'un pédibus et/ou d'un vélibus	Transport de personnes	oui	non	oui	Nombre de trajets effectués en pédibus
MO-4	Mobilité	Mobilité douce	Diminution du trafic routier	Encourager l'utilisation des mobilités douces	Développer un dispositif de vélo électrique/mécanique en libre-service	Transport de personnes	oui	non	oui	Nombre de km parcourus en vélos libre-service
MO-5	Mobilité	Mobilité douce	Diminution du trafic routier	Encourager l'utilisation des mobilités douces	Proposer une offre de location longue durée de vélos, vélo à assistance électrique (VAE), vélo cargos	Transport de personnes	oui	non	oui	Nombre de km parcourus en vélos loués

## ET POUR VOTRE PCAET ?

Retrouvez ces actions détaillées et l'accompagnement d'Airparif pour les comprendre, les sélectionner et les suivre sur votre territoire : [www.airparif.fr/agir-sur-mon-territoire](http://www.airparif.fr/agir-sur-mon-territoire)

