

## FICHE BÂTIMENTS

### POURQUOI AGIR SUR LES BÂTIMENTS ?

en Île-de-France

Les bâtiments  
représentent :



\* en 2022 en Île-de-France



Il est nécessaire de transformer le parc de logements ainsi que l'utilisation des moyens de chauffage, à travers la mise en place d'actions locales.

En Île-de-France environ 45%\* des logements sont classés de E à G dans la classification Diagnostic de Performance Énergétique DPE (au 1<sup>er</sup> janvier 2024)

\* source SDES

### COMMENT FAIRE ?

En **CONSTRUISANT** des bâtiments moins émissifs

En **DIMINUANT** les consommations d'énergie

En **CHOISSISSANT** des équipements de chauffage moins émissifs

LA PLUPART DE CES ACTIONS PERMETTENT AUSSI D'ATTÉNUER LE CHANGEMENT CLIMATIQUE

### ET CONCRÈTEMENT ?



Airparif vous accompagne pour comprendre, sélectionner et suivre les actions adaptées à votre territoire [www.airparif.fr/agir-sur-mon-territoire](http://www.airparif.fr/agir-sur-mon-territoire)

## DIMINUTION DES CONSOMMATIONS D'ÉNERGIE

### BÂTIMENTS RÉSIDENTIELS (LOGEMENTS)

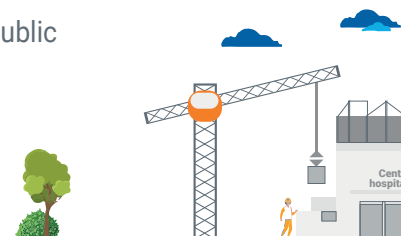
**Soutenir financièrement** la rénovation des logements

Créer une **plateforme d'accompagnement pour la rénovation**

**Rénover** les logements sociaux

### BÂTIMENTS PUBLICS

**Rénover** le patrimoine public



### TOUS BÂTIMENTS (RÉSIDENTIELS/PUBLICS/TERTIAIRES)

**Former les professionnels** de la rénovation

Favoriser le **respect d'une température maximale limite** dans les bâtiments

**Valoriser les bonnes pratiques** de la rénovation

Sensibiliser les acteurs et les citoyens à la **sobriété énergétique**



### ÉQUIPEMENTS DE CHAUFFAGE MOINS ÉMISSIFS

**Favoriser\*** le changement d'équipement de chauffage vers un système plus performant

**Favoriser\*** le changement d'équipement de chauffage vers des énergies moins émissives

**Interdire** l'utilisation du chauffage au bois

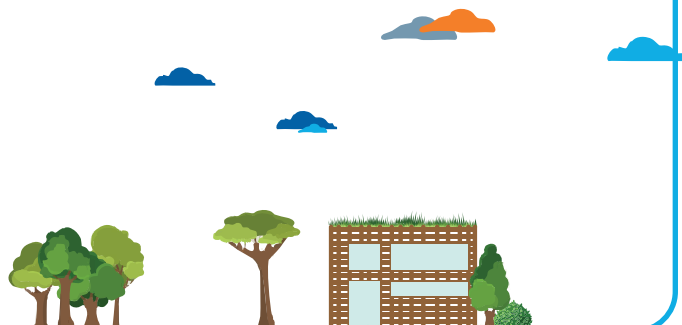
**Prioriser la conversion** du chauffage au bois vers d'autres énergies

**Sensibiliser** les utilisateurs sur les bonnes pratiques du chauffage au bois

\* inciter les acteurs privés ou agir directement sur le patrimoine public

### CONSTRUCTION ET RÉNOVATION DE BÂTIMENTS

**Privilégier** les matériaux les moins émissifs pour la construction des bâtiments et favoriser une meilleure isolation tout en veillant à la ventilation efficace



## ET POUR VOTRE PCAET ?

Retrouvez ces actions détaillées et l'accompagnement d'Airparif pour les comprendre, les sélectionner et les suivre sur votre territoire : [www.airparif.fr/agir-sur-mon-territoire](http://www.airparif.fr/agir-sur-mon-territoire)

