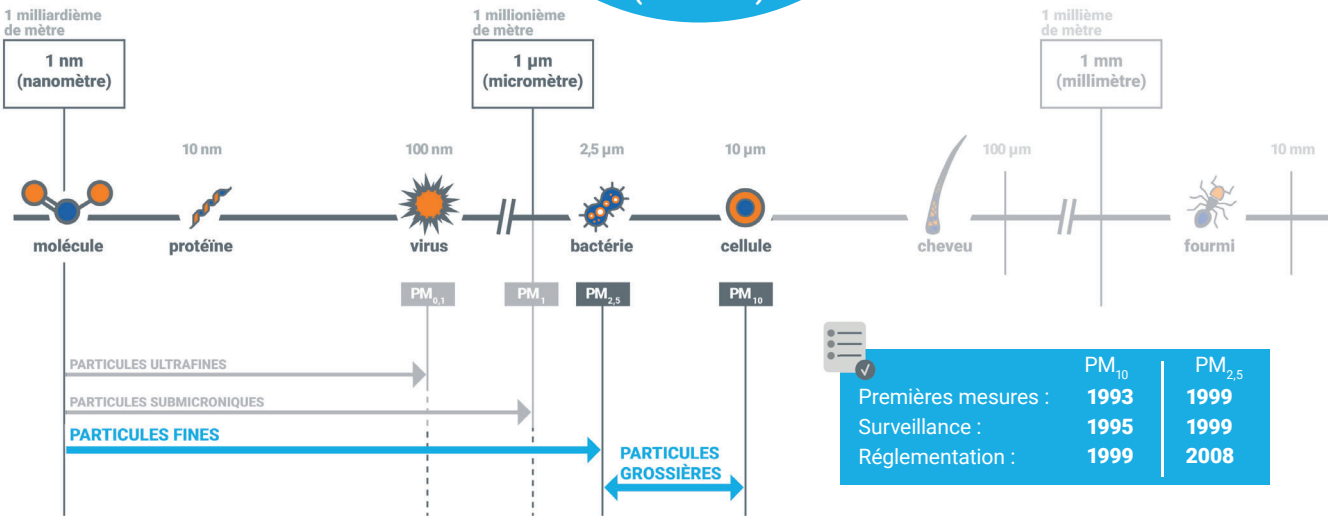


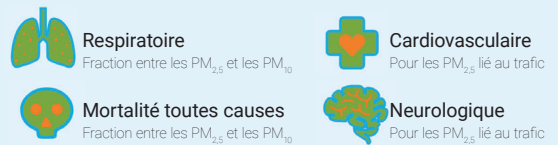
LES PARTICULES PM₁₀ / PM_{2,5} (nombre)



LES SOURCES D'ÉMISSION



LES EFFETS SUR LA SANTÉ



Avis de l'Anses, saisine 2014-SA-0156, Annexe 4, juillet 2019

LA TECHNOLOGIE DE MESURE

Granulométrie optique

- Paramètre mesuré : **en nombre (p.cm⁻³)** et **en masse (µ.m⁻³)**
- Gamme : [180 nm à 18 µm]
- Classe : 64

La granulométrie optique permet de fournir en temps réel un nombre de particules pour 64 classes comprises entre 180 nm et 18 µm ainsi que 3 concentrations massiques pour les particules PM₁₀, PM_{2,5} et PM₁.

Le principe de mesure est celui de la **diffusion par les particules d'un faisceau lumineux** (l'angle de diffusion est fonction de la taille de la particule) et les particules sont alors **comptées** une par une. De ces résultats, l'analyseur en déduit une **concentration massique** via un algorithme installé dans l'instrument

64
données
toutes les
minutes

Suivi par tranche granulométrique pour le mois de février 2019 sur le site de Genevilliers

