

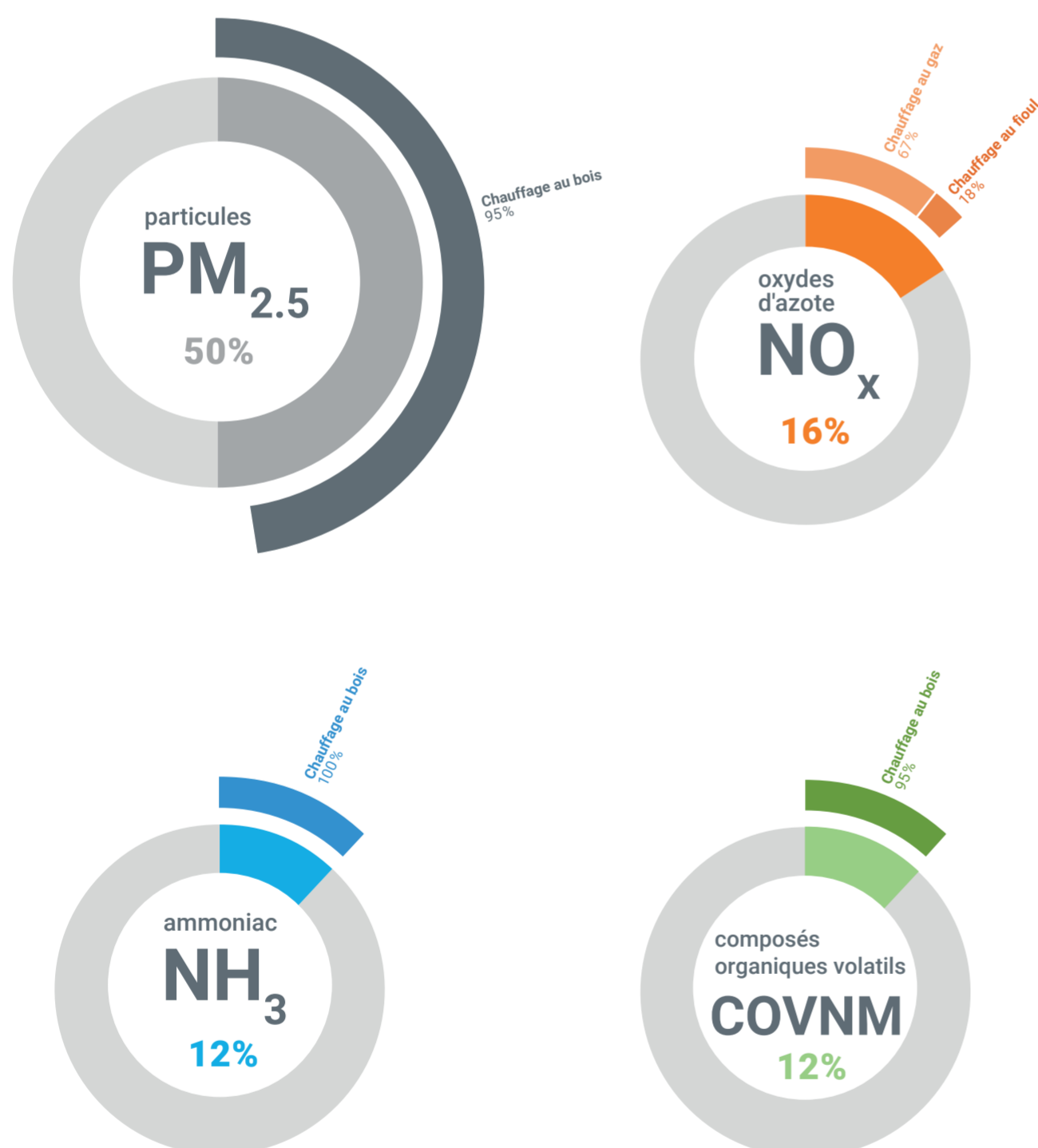
SE CHAUFFER SANS POLLUER L'AIR

Le chauffage au bois, au fioul et au gaz est, avec le trafic routier, l'un des deux principaux émetteurs de polluants de l'air en Île-de-France

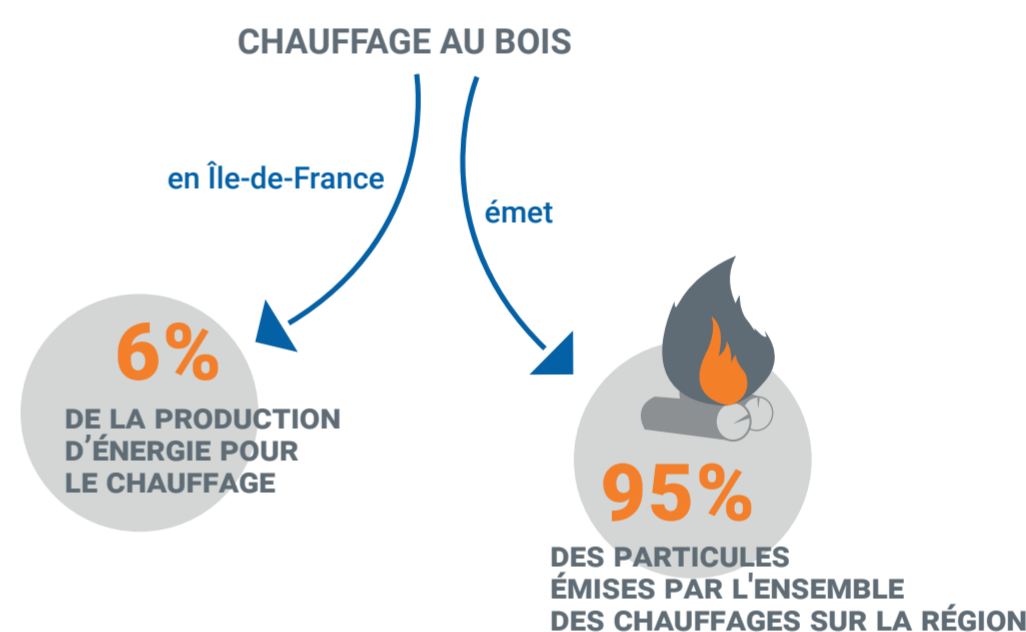
Le chauffage résidentiel et tertiaire est responsable de plus de la moitié des émissions de particules fines en Île-de-France, des particules solides de très petite taille dont l'inhalation augmente le risque de développer des maladies cardiovasculaires et respiratoires, des cancers pulmonaires et des troubles périnataux.

PART DES ÉMISSIONS DES PRINCIPAUX POLLUANTS DE L'AIR

dû aux moyens de chauffage en Île-de-France, 2019



LE CHAUFFAGE AU BOIS, PRINCIPAL ÉMETTEUR DE POLLUANTS DE L'AIR



Les feux de cheminée en foyer ouvert sont unitairement les moyens de chauffage les plus émetteurs de polluants de l'air. Les moyens de chauffage au bois en foyer fermé et récents émettent dix fois moins de particules fines que des feux de cheminée, mais ils émettent toujours plus de particules fines que du chauffage au fioul. Le chauffage au gaz est, lui, responsable de plus de la moitié des émissions d'oxydes d'azote liées au chauffage.

LES SOLUTIONS EXISTENT EN PRIVILÉGIANT

- ▶ **LA RÉNOVATION THERMIQUE DES LOGEMENTS.** Elle favorise la rétention de chaleur dans les logements et diminue donc les besoins de chauffage, et donc les émissions de polluants de l'air. La baisse des températures du chauffage dans les bâtiments résidentiel et tertiaire surchauffés permettent également de faire des économies d'énergie et donc de limiter les émissions de polluants.
- ▶ **LES POMPES À CHALEUR, LA GÉOTHERMIE, LE SOLAIRE THERMIQUE, ET LES RÉSEAUX DE CHALEUR URBAINS** sont des moyens de chauffage pas ou peu émetteurs de polluants de l'air, contrairement au chauffage au bois, au gaz et au fioul.

- ▶ **L'UTILISATION DE MOYENS DE CHAUFFAGE PLUS PERFORMANTS.** Les moyens de chauffage au bois récents labellisés Flamme Verte permettent de diminuer nettement la consommation de bois et les émissions de particules dans l'air par rapport à une cheminée ouverte ou à un vieil insert fermé, même si les émissions de particules fines restent importantes.

TOUTES CES SOLUTIONS ONT AUSSI L'AVANTAGE DE DIMINUER LES ÉMISSIONS DE GAZ À EFFET DE SERRE, ET DONC DE LUTTER CONJOINTEMENT CONTRE LE RÉCHAUFFEMENT CLIMATIQUE