



LES EFFETS DE LA POLLUTION DE L'AIR

la pollution de l'air a des impacts massifs sur la santé humaine, sur la végétation et sur les bâtiments

SUR LA SANTÉ HUMAINE

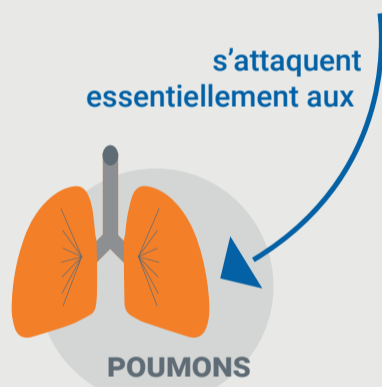


La pollution de l'air extérieur et intérieur tue prématurément **7 millions de personnes chaque année** dans le monde selon l'Organisation mondiale de la santé. **En France**, la pollution de l'air extérieur entraîne **40 000 décès prématurés chaque année** selon Santé publique France, dont **8 000 en Île-de-France**.

CHAQUE POLLUANT DE L'AIR A UN EFFET DIFFÉRENT SUR LA SANTÉ :

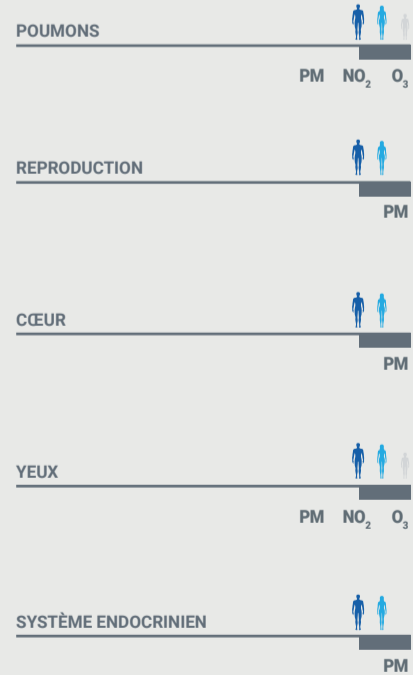
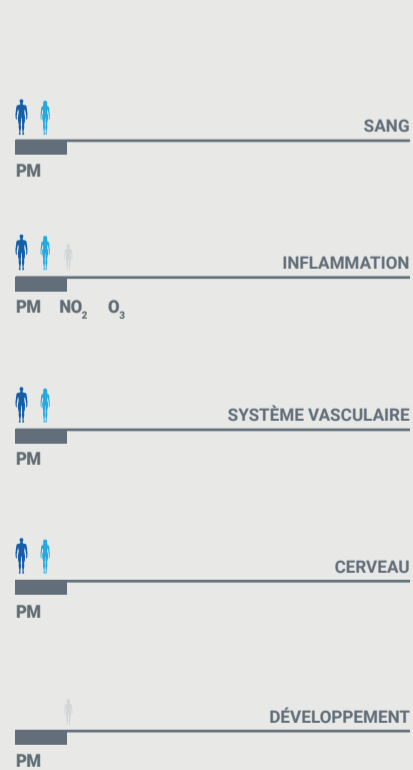
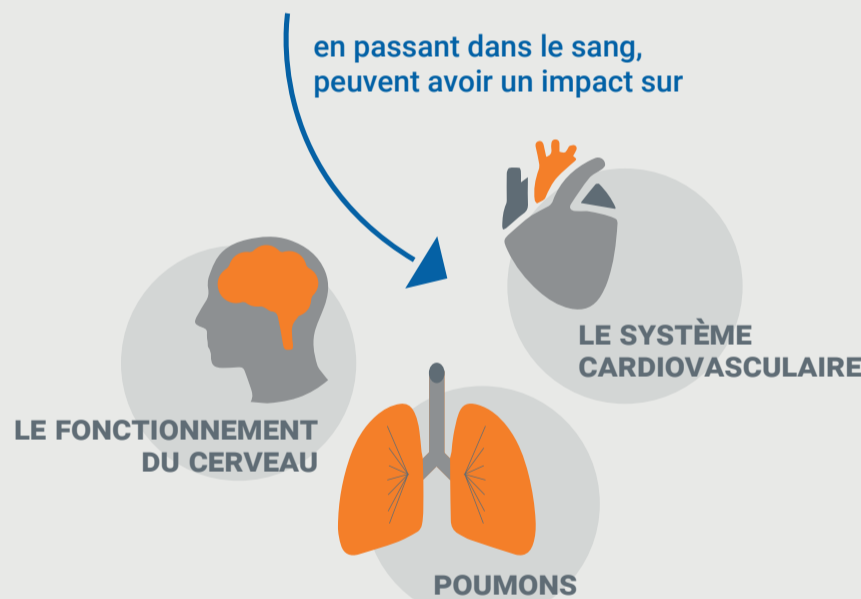
les polluants gazeux

OXYDES D'AZOTE (NO_x)
OZONE DE BASSE ALTITUDE (O₃)



les particules

PARTICULES FINES
PARTICULES ULTRAFINES



Sources : Organisation mondiale de la santé, Observatoire régional de santé et Santé publique France - Design Airparif

SUR L'ENVIRONNEMENT



De façon générale, les polluants de l'air ont sur les animaux les mêmes effets que sur les êtres humains.

SUR LA VÉGÉTATION, CERTAINS POLLUANTS ONT DES EFFETS SPÉCIFIQUES :

OZONE DE BASSE ALTITUDE (O₃)

nécrose les plantes et freine la croissance des végétaux

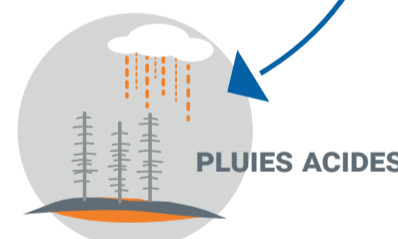


Rien qu'en Île-de-France, l'ozone est à l'origine d'une **perte de rendements agricoles estimée de 5 à 10%** pour certains d'entre eux, comme le blé tendre.

DANS CERTAINES PARTIES DU GLOBE, LES TRÈS HAUTES CONCENTRATIONS :

DIOXYDE DE SOUFRE (SO₂)
DIOXYDE D'AZOTE (NO₂)

sont également responsables



Les pluies acides peuvent rendre les végétaux et notamment les forêts plus vulnérables à l'apparition de maladies et aux champignons, les affaiblir ou même les détruire. Ce n'est heureusement plus le cas en Île-de-France depuis plusieurs dizaines d'années.

SUR LES BÂTIMENTS



LA PRÉSENCE DE FORTES CONCENTRATIONS :

DIOXYDE DE SOUFRE (SO₂)
DIOXYDE D'AZOTE (NO₂)
PARTICULES



entraîne le noircissement et la détérioration des façades des bâtiments exposés

ce qui est particulièrement visible sur les bâtiments les plus anciens.

LES AUTRES CONSÉQUENCES

LA POLLUTION DE L'AIR A UN COÛT :

évalué en 2015 par une commission sénatoriale

ENTRE 68 ET 100 MILLIARDS D'EUROS DE PERTES CHAQUE ANNÉE EN FRANCE

Cela correspond aux coûts liés aux décès prématurés, aux effets sur le système de santé, aux baisses de rendements agricoles, etc.

LA POLLUTION DE L'AIR A AUSSI DES IMPACTS SUR LE CHANGEMENT CLIMATIQUE :

OZONE DE BASSE ALTITUDE (O₃)

UN POLLUANT DE L'AIR ET UN GAZ À EFFET DE SERRE, QUI AGGRAVE DONC AUSSI LE RÉCHAUFFEMENT CLIMATIQUE

PARTICULES

MASQUENT OU AGRAVENT EN FONCTION DU TYPE DE PARTICULES LE RÉCHAUFFEMENT

D'OU L'IMPORTANCE D'AGIR CONJOINTEMENT CONTRE LA POLLUTION DE L'AIR ET CONTRE LE CHANGEMENT CLIMATIQUE