

## la pollution de l'air a des impacts massifs sur la santé humaine, sur la végétation et sur les bâtiments

### SUR LA SANTÉ HUMAINE

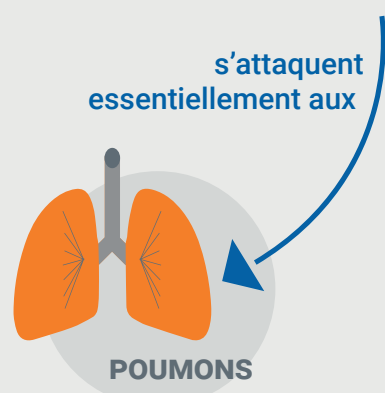


La pollution de l'air extérieur et intérieur tue prématurément **7 millions de personnes chaque année** dans le monde selon l'Organisation mondiale de la santé. **En France**, la pollution de l'air extérieur entraîne **40 000 décès prématurés chaque année** selon Santé publique France, dont **8 000 en Île-de-France**.

**CHACQUE POLLUANT DE L'AIR A UN EFFET DIFFÉRENT SUR LA SANTÉ :**

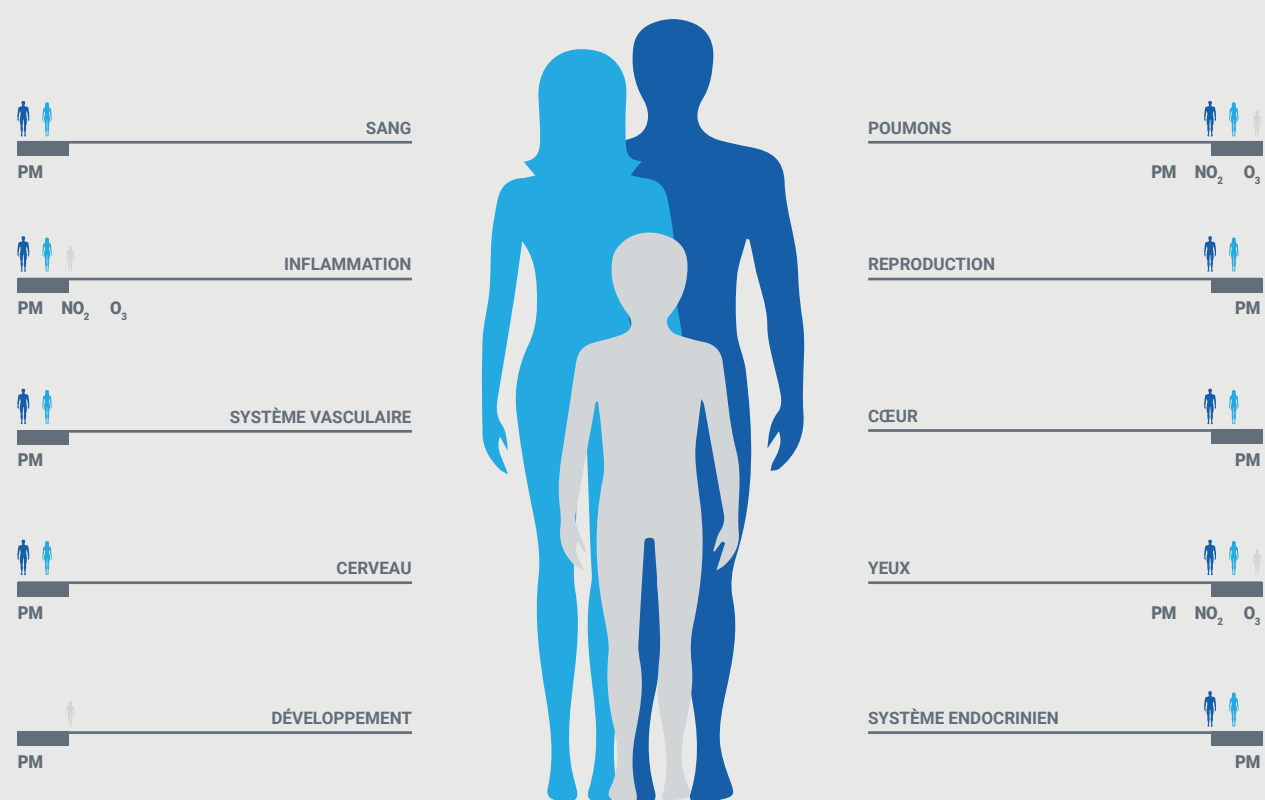
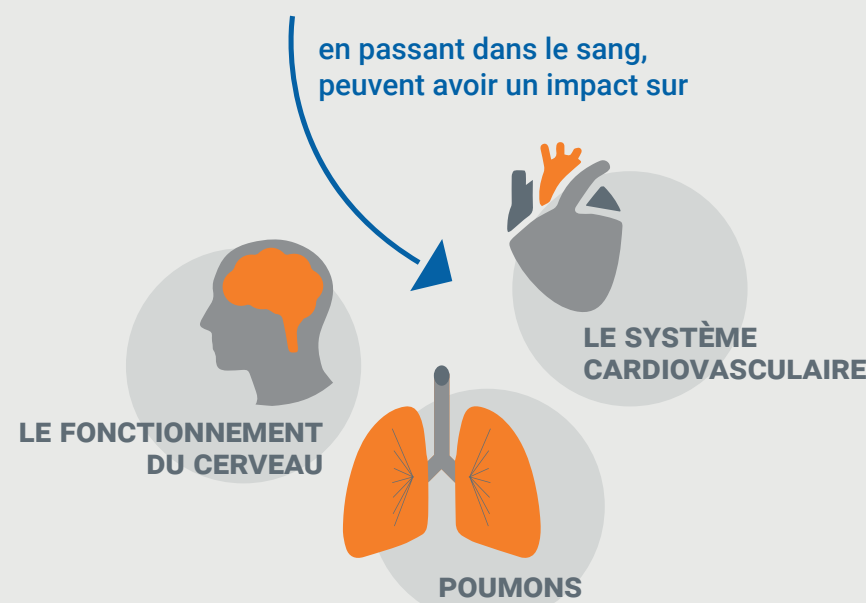
#### les polluants gazeux

OXYDES D'AZOTE (NO<sub>x</sub>)  
OZONE DE BASSE ALTITUDE (O<sub>3</sub>)



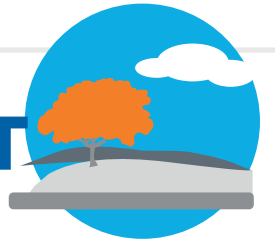
#### les particules

PARTICULES FINES  
PARTICULES ULTRAFINES



Sources : Organisation mondiale de la santé, Observatoire régional de santé et Santé publique France - Design Airparif

### SUR L'ENVIRONNEMENT

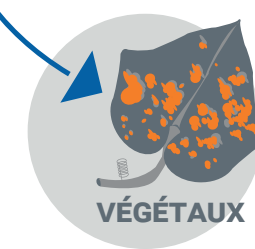


De façon générale, **les polluants de l'air ont sur les animaux les mêmes effets que sur les êtres humains**.

#### SUR LA VÉGÉTATION, CERTAINS POLLUANTS ONT DES EFFETS SPÉCIFIQUES :

OZONE DE BASSE ALTITUDE (O<sub>3</sub>)

nécrose les plantes et freine la croissance des végétaux

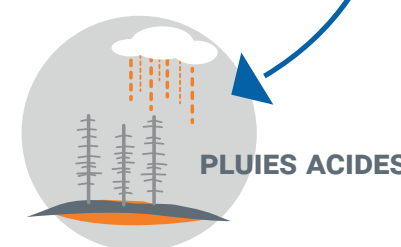


Rien qu'en Île-de-France, l'ozone est à l'origine d'une **perte de rendements agricoles estimée de 5 à 10%** pour certains d'entre eux, comme le blé tendre.

#### DANS CERTAINES PARTIES DU GLOBE, LES TRÈS HAUTES CONCENTRATIONS :

DIOXYDE DE SOUFRE (SO<sub>2</sub>)  
DIOXYDE D'AZOTE (NO<sub>2</sub>)

sont également responsables



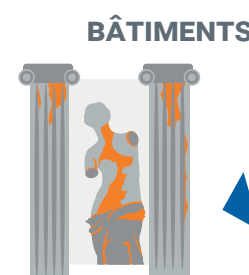
Les pluies acides peuvent rendre les végétaux et notamment les **forêts plus vulnérables** à l'apparition de maladies et aux champignons, les affaiblir ou même les détruire. Ce n'est heureusement plus le cas en Île-de-France depuis plusieurs dizaines d'années.

### SUR LES BÂTIMENTS



#### LA PRÉSENCE DE FORTES CONCENTRATIONS :

DIOXYDE DE SOUFRE (SO<sub>2</sub>)  
DIOXYDE D'AZOTE (NO<sub>2</sub>)  
PARTICULES



entraîne le noircissement et la détérioration des façades des bâtiments exposés

ce qui est particulièrement visible sur les bâtiments les plus anciens.

## LES AUTRES CONSÉQUENCES

#### LA POLLUTION DE L'AIR A UN COÛT :

évalué en 2015 par une commission sénatoriale

**ENTRE 68 ET 100 MILLIARDS D'EUROS DE PERTES CHAQUE ANNÉE EN FRANCE**

Cela correspond aux coûts liés aux décès prématurés, aux effets sur le système de santé, aux baisses de rendements agricoles, etc.

#### LA POLLUTION DE L'AIR A AUSSI DES IMPACTS SUR LE CHANGEMENT CLIMATIQUE :

OZONE DE BASSE ALTITUDE (O<sub>3</sub>)

UN POLLUANT DE L'AIR ET UN GAZ À EFFET DE SERRE, QUI AGGRAVE DONC AUSSI LE RÉCHAUFFEMENT CLIMATIQUE

PARTICULES

MASQUENT OU AGRAVENT EN FONCTION DU TYPE DE PARTICULES LE RÉCHAUFFEMENT

**D'ÔÙ L'IMPORTANCE D'AGIR CONJOINTEMENT CONTRE LA POLLUTION DE L'AIR ET CONTRE LE CHANGEMENT CLIMATIQUE**